

# トラック架装タイプ

## スカイマスター

最大地上高 17.0m ~ 27.0m



SK17A



SK22A

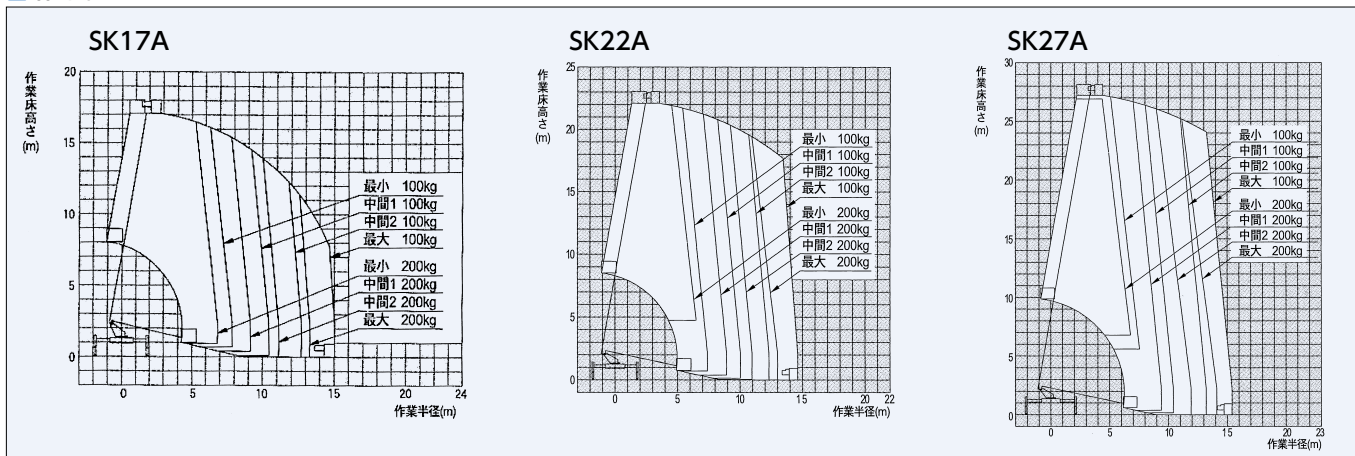


SK27A



SK27A

### 作業範囲図



### 仕様

項目	型式	17M	17.1M	22.1M	22.4M	27M	
		AT-170TG	SK17A	SK22A	AT-220TG	SK27A	AT-270TG
メーカー		タダノ	アイチ		タダノ	アイチ	タダノ
バケット	最大積載荷重 (kgf)	200	200	200	200	200	200
	最大地上高 (m)	17.0	17.1	22.1	22.4	27.0	27.0
	最大作業半径 (m)	12.8	15.0	14.6	14.7	15.4	15.4
	内側寸法 (m)	0.7×1.2×0.9	1.2×0.7×0.9	1.2×0.7×0.9	0.7×1.2×0.96	1.2×0.7×0.9	0.7×1.2×0.9
車両寸法 (全長×全幅×全高)	首振り角度 (度)	左97～右103	左95～右100	左95～右100	左97～右103	左95～右100	左97～右103
	(mm)	6680×1880×3200	6600×1890×3100	7350×1920×3180	7450×1910×3200	8620×2170×3600	8620×2180×3650
ブーム 起伏角度 (度)		-16～80	-13～80	-12～80	-16～80	-12～80	-12～80
アウトリガー	張幅 (mm)	1680～3700	1710～3700	1710～3700	1670～3700	1990～4420	1940～4400
	アウトリガーストローク (mm)	1010	995	995	1015	1215	1230
	ジャッキストローク (mm)	545	545	545	545	645	529
架装シャーシ (tonクラス)		3.0	3.0	3.0	3.0	4.0	4.0