

油圧ショベル用アタッチメント

1

i-Construction
対応機械

2

油圧ハイブ
レータ仕様

3

掘削機械・自走式
リサイクル機械

4

整地機械・
不整地運搬車

5

道路機械

6

高所作業車

7

荷役機械・
揚重機器

8

レンタルカー・
特殊車両

9

発電機・
溶接機

10

照明機器

11

コンプレッサー
エアーツール

12

水中ポンプ・浄水
処理機

13

コンクリート
関連機器

14

シーズン品

15

小型汎用機・
清掃・換気機

16

測量機器・
保安機材

17

トンネル用機械・
ダム用機械

18

ハウストイレ
備品関連

19

掘削機にて案内・
運転の資格・研修

スケルトンバケット

適用ショベル 0.28(0.25)m³~0.8(0.7)m³

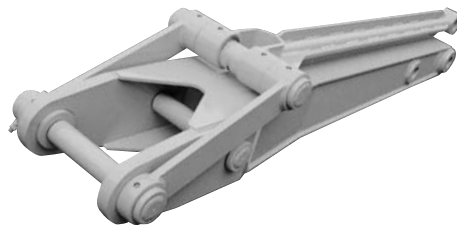
残土のガラ選別、河川の碎石作業、土壌改良、玉石、岩石などの選別など用途は広範囲。



エクステンションアーム

適用ショベル 0.11(0.1)m³~0.8(0.7)m³

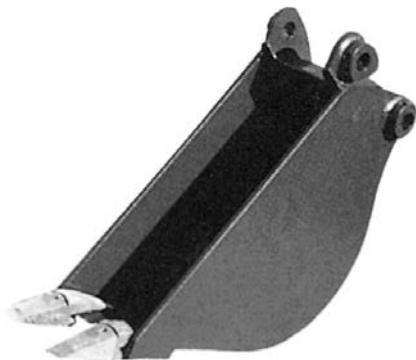
広範囲な作業を可能に。
〈油圧ショベルの安定性が悪くなります。ご注意ください。〉



狭幅バケット

適用ショベル 0.04(0.035)m³~0.8(0.7)m³

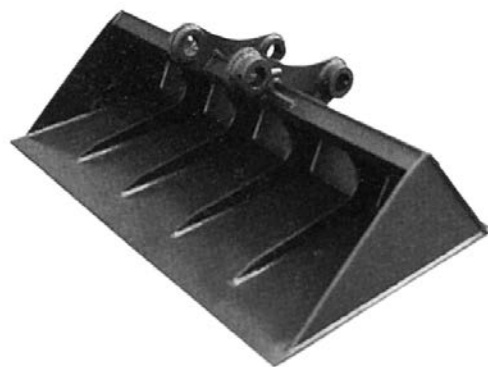
狭い溝や硬い土質の掘削に使用。



法面バケット

適用ショベル 0.11(0.1)m³~0.8(0.7)m³

法面の調整や締め固め作業に使用。



アタッチメント交換カプラ (Eロック)

適用ショベル 0.16(0.14)m³~0.8(0.7)m³

各種アタッチメントを安全、簡単、スピーディーに交換でき、作業効率を大幅にアップします。



取付手順

1. イージーロックのアーム側爪をアタッチメントのピンにひっかける。
2. バケットシリンダーを押し出し、イージーロックのリンク側爪にセット。
3. スクリューボルトを左回転(反時計回り)に締める。
4. レバーロックをセットし、取付完了。