

油圧ショベル特別仕様車

アームクレーン仕様

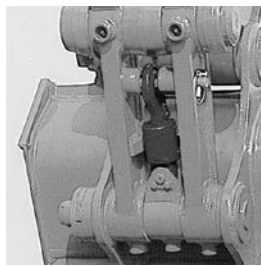
JCA（日本クレーン協会）が制定する安全規格に適合した3トン未満のクレーン仕様。バケット作業とクレーン作業の変更が簡単にできます。



PC20MR-3



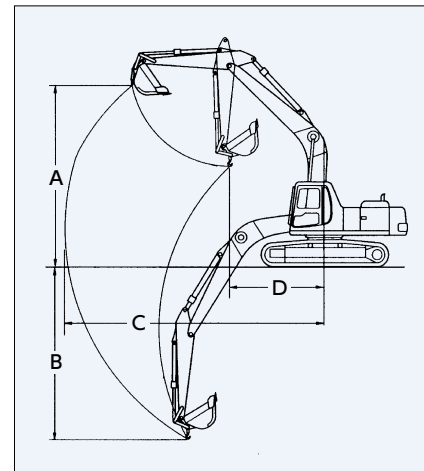
PC200-10



バケット作業時

格納が可能な
吊りフック

作業範囲図



仕様

項目	型式	後方小旋回							
		PC20MR-3	U-30-6	PC30MR-3	U-35-6	PC35MR-3	PC40MR-3	U-40-6	PC55MR-3
メーカー		コマツ	クボタ	コマツ	クボタ	コマツ		クボタ	コマツ
機械質量 (kg)		1970	2990	2910	3390	3350	3915	4400	4800
バケット容量 (旧JIS) (m ³)		0.066 (0.06)	0.09 (0.08)	0.09 (0.08)	0.11 (0.10)	0.11 (0.10)	0.14 (0.12)	0.14 (0.12)	0.16 (0.14)
エンジン定格出力 (kW(PS)/rpm)		15.5 (21)/2500	18.9 (25.7)/2200	22 (29.9)/2400	18.9 (25.7)/2200	22 (29.9)/2400	28.5 (39)/2400	31.2 (42.2)/2200	28.5 (39.0)/2400
A最大吊り高さ (mm)		2035	2005	2290	1900	2280	3160	3180	3450
B最大吊り深さ (mm)		1810	2340	2345	2625	2565	2525	2910	3110
C最大作業半径 (mm)		3635	4100	4395	4400	4670	4910	5000	5465
D最小作業半径 (mm)		1580	1870	1900	2185	1850	2050	2040	2035
クレーン能力	吊りフック	全格納タイプ							
	最大定格荷重 (ton)	0.58	0.9	0.9	0.9	0.9	0.9	0.99	0.9
	最大定格荷重時作業半径 (ton×mm)	0.58×1650	0.9×1950	0.9×1900	0.9×2200	0.9×2200	0.9×2500	0.99×2800	0.9×2800
	最小定格荷重時作業半径 (ton×mm)	0.11×3635	0.24×4100	0.21×4395	0.32×4400	0.25×4670	0.3×4910	0.38×5000	0.33×5465

項目	型式	後方小旋回					超小旋回		
		U-55-6	PC78US-10	PC128US-10	SH135X-7	PC138US-10	PC228US-10	RX-306	PC30UU-5
メーカー		クボタ	コマツ	コマツ	住友建機	コマツ		クボタ	コマツ
機械質量 (kg)		5130	7400	12850	14300	13300	22000	2990	2900
バケット容量 (旧JIS) (m ³)		0.16 (0.14)	0.28 (0.25)	0.45 (0.40)	0.50 (0.45)	0.50 (0.45)	0.8 (0.7)	0.09 (0.08)	0.09 (0.08)
エンジン定格出力 (kW(PS)/rpm)		35.5 (48.3)/2200	48.8 (66.4)/1950	72.6 (98.7)/2050	76.4 (103.9)/2000	72.6 (98.7)/2050	123 (167)/2000	21.0 (28.6)/2200	21.5 (29.2)/2400
A最大吊り高さ (mm)		3450	4270	5250	5570	5070	6810	2690	2685
B最大吊り深さ (mm)		3075	3530	4610	4910	4610	5830	2440	2230
C最大作業半径 (mm)		5300	5480	7270	7280	7270	8560	3800	3730
D最小作業半径 (mm)		3100	1410	1600	1950	1600	1690	1310	1475
クレーン能力	吊りフック	全格納タイプ							
	最大定格荷重 (ton)	0.99	1.7	2.9	2.9	2.9	2.9	0.9	0.9
	最大定格荷重時作業半径 (ton×mm)	0.99×3100	1.7×3000	2.9×3500	2.9×3800	2.9×4000	2.9×6000	0.9×1600	0.9×1880
	最小定格荷重時作業半径 (ton×mm)	0.45×5300	0.8×5480	1.1×7270	1.1×7280	1.2×7270	1.7×8560	0.24×3800	0.23×3730

項目	型式	超小旋回					スタンダード	
		PC38UU-5	RX-406	RX-506	PC58UU-5	PC78UU-8	PC128UU-8	PC200-10
メーカー		コマツ	クボタ	クボタ	コマツ	コマツ	コマツ	コマツ
機械質量 (kg)		3500	3600	5400	5180	7860	13250	19600
バケット容量 (旧JIS) (m ³)		0.11 (0.10)	0.11 (0.10)	0.21 (0.19)	0.22 (0.2)	0.28 (0.25)	0.45 (0.40)	0.8 (0.7)
エンジン定格出力 (kW(PS)/rpm)		21.5 (29.2)/2400	21 (28.6)/2200	30.1 (40.9)/2200	28.0 (38.1)/2400	42.8 (58)/1950	72.1 (98)/2200	118 (160)/2000
A最大吊り高さ (mm)		2735	2720	3435	3330	4160	4920	6450
B最大吊り深さ (mm)		2565	2820	3600	3275	3610	4290	5710
C最大作業半径 (mm)		4180	4200	4900	4870	5440	6280	8560
D最小作業半径 (mm)		1465	1320	1670	1640	1760	2010	2050
クレーン能力	吊りフック	全格納タイプ						
	最大定格荷重 (ton)	0.9	0.9	0.99	0.9	1.7	2.9	2.9
	最大定格荷重時作業半径 (ton×mm)	0.9×2200	0.9×2100	0.99×2800	0.9×2690	1.7×3300	2.9×3500	2.9×6200
	最小定格荷重時作業半径 (ton×mm)	0.29×4180	0.33×4200	0.47×4900	0.37×4870	0.8×5440	1.28×6280	1.8×8560

アームクレーンの運転には「車両系建設機械運転技能講習」と「小型移動式クレーン運転技能講習」の修了証が必要です。但し、吊り能力1トン未満の機種は、特別教育の修了証で作業が可能です。また玉掛け作業者は「玉掛け技能講習」の修了証があれば作業が可能です。

- 1 i-Construction 対応機械
- 2 油圧ハイブ レータ仕様
- 3 掘削機・自走式 リサイクル機械
- 4 整地機械・ 不整地運搬車
- 5 道路機械
- 6 高所作業車
- 7 荷役機械・ 揚重機器
- 8 レンタカー・ 特殊車両
- 9 発電機・ 溶接機
- 10 照明機器
- 11 コンプレッサー エアーツール
- 12 水中ポンプ・ 水処理機
- 13 コンクリート 関連機器
- 14 シーズン品
- 15 小型汎用機・ 清掃・換気機
- 16 測量機器・ 保安器材
- 17 トンネル掘削機・ ダム用機械
- 18 ハウス・トイレ 備品関連
- 19 掘削機・案内・ 運転の資格・検査