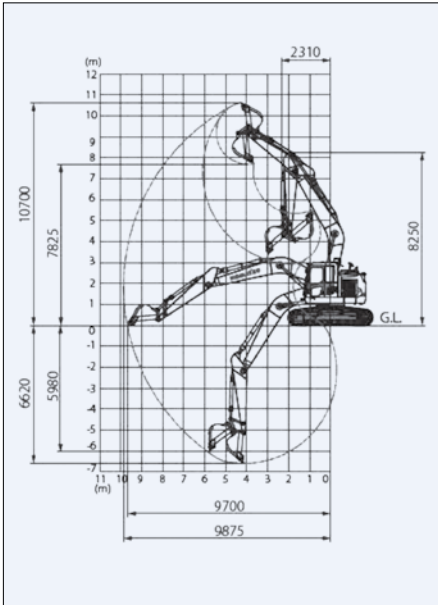


油圧ショベル

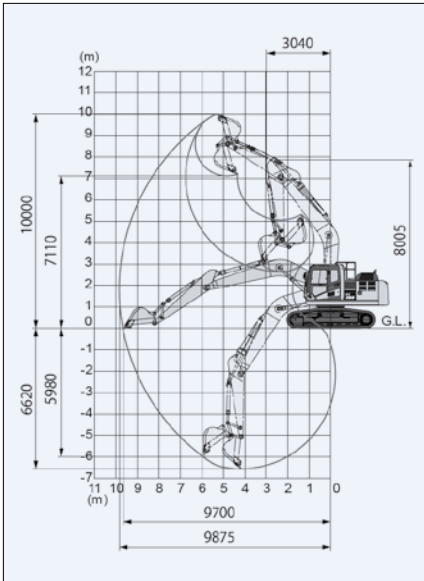
標準バケット容量 **0.8 m³ ~ 1.4 m³** (旧 JIS 0.7 m³ ~ 1.2 m³)

- 1 I-Construction 対応機械
- 2 油圧ハイブ レータ仕様機
- 3 掘削機械・自走式 リサイクル機械
- 4 整地機械・不整地運搬車
- 5 道路機械
- 6 高所作業車
- 7 荷役機械・揚重機器
- 8 レンタカー・特殊車両
- 9 発電機・溶接機
- 10 照明機器
- 11 コンプレッサー エアーツール
- 12 水中ポンプ・浄水 水処理機械
- 13 コンクリート 関連機器
- 14 シーズン品
- 15 小型汎用機・清掃・換気機
- 16 測量機器・保安器材
- 17 トンネル用機械・ダム用機械
- 18 ハウスドレー 備品関連
- 19 掘削機のご案内・選定の資格・検

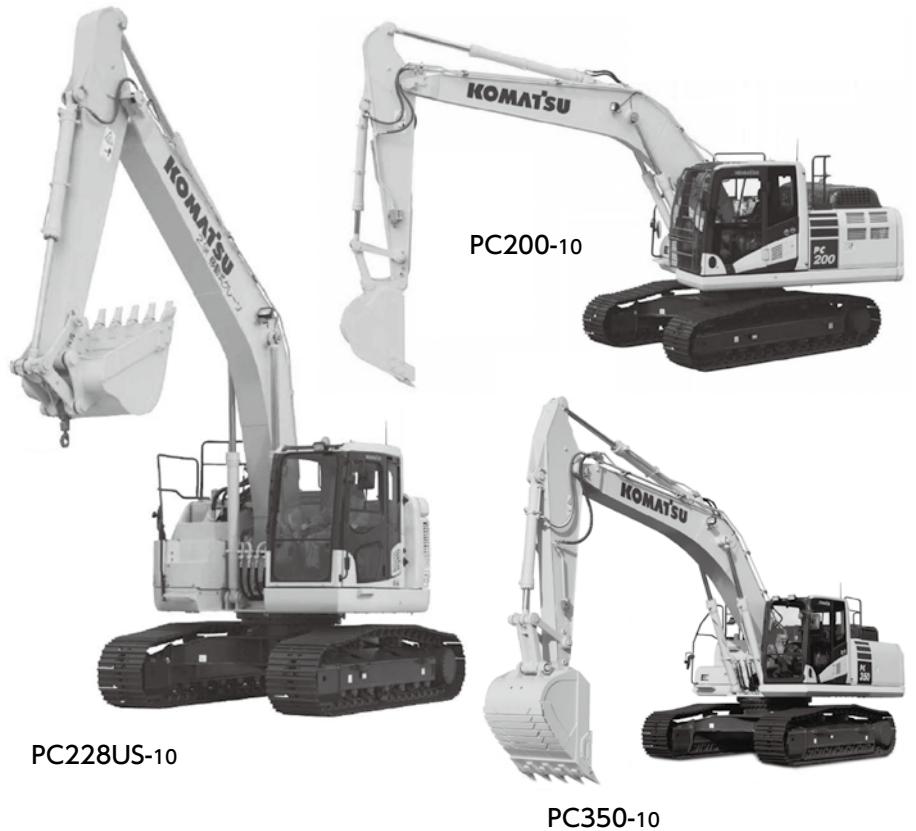
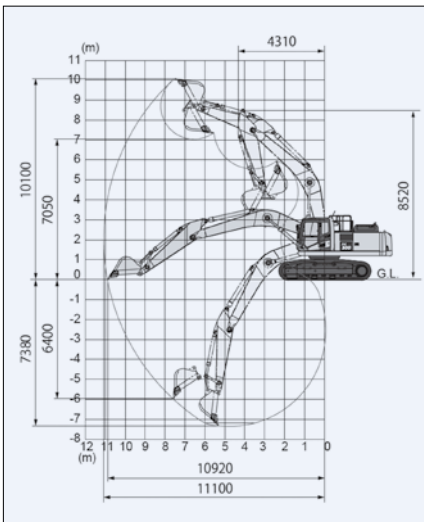
作業範囲図 / PC228US-10



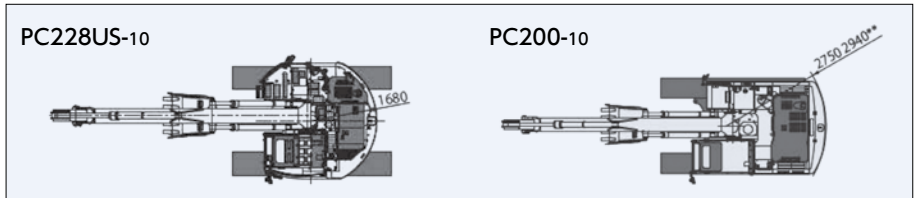
作業範囲図 / PC200-10



作業範囲図 / PC350-10



平面外形図



仕様

項目	型式	スタンダード			
		PC228US-10	PC200-10	PC350-10	
メーカー		コマツ			
バケット容量<標準> (旧JIS)	(m ³)	0.8 (0.7)	0.8 (0.7)	1.4 (1.2)	
機械質量	(kg)	22000	19600	33290	
機体質量	(kg)	18100	15400	25490	
バケット幅<サイドカッタ含む>	(mm)	1045(1170)	1045(1170)	1458	
掘削性能	最大掘削深さ	(mm)	6620	6620	7380
	最大掘削半径	(mm)	9875	9875	11100
	最大床面掘削半径	(mm)	9700	9700	10920
	最大ダンプ高さ	(mm)	7825	7110	7050
	最大掘削高さ	(mm)	10700	10000	10100
性能	最大垂直掘削深さ	(mm)	5980	5980	6400
	作業機最小旋回半径	(mm)	2310	3040	4310
性能	走行速度	(km/h)	3.0 (高速5.5)	3.0 (高速5.5)	3.2 (高速5.5)
	登坂能力	(度)	35	35	35
性能	接地圧	(kPa (kgf/cm ²))	50 (0.51)	44.1 (0.45)	67.1 (0.68)
	ENG総行程容積(総排気量)	(ℓ (cc))	6.69 (6690)	6.69 (6690)	8.85 (8850)
性能	ENG定格出力	(kW (PS) /rpm)	123 (167) /2000	118 (160) /2000	192 (261) /1950
	燃料量	(ℓ (種類))	310 (軽油)	400 (軽油)	605 (軽油)
寸法	輸送時全長	(mm)	8730	9425	11145
	全幅	(mm)	2980	2805	3190
	輸送時全高	(mm)	3240	3135	3290
	後端旋回半径	(mm)	1680	2750	3445
	クローラ全長	(mm)	4070	4070	4625
クローラ中心距離	(mm)	2200	2200	2590	