



ダム用機械

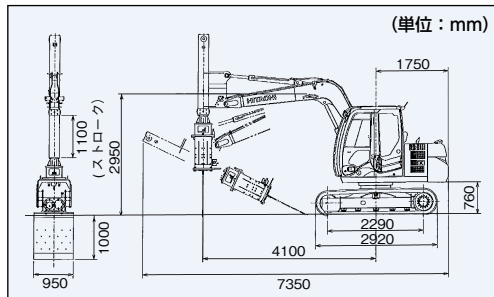
油圧ショベル目地切り仕様

目地切り専用マシンなので離れて作業ができ、安全でスピーディーに施工が可能。



ZX70LC-3

■ 外形図 / ZX70LC-3



■ 仕様

項目	型式	ZX70LC-3	307GMZ-T6	312C-GMC-75
メーカー		日立建機	キャタピラー	
定格出力 (kW(PS)/rpm)		40.5 (55)/2000	49.3 (67)/2300	67 (91)/1950
クローラ (全長×全幅) (mm)		2920×2470	2660×2260	3490×2490
シュー幅 (mm)		600グローサ	600グローサ	500
後端旋回半径 (mm)		1750	1850	2130
走行速度 (km/h)		高5.3・低3.4	高5.1・低3.8	高5.5・低3.8
寸法 (L×W×H) (mm)		7140×2320×2730	7150×2350×4220	7570×2490×2825
燃料タンク容量 (ℓ)		135	110	250
運転質量 (kg)		8100	8100	11950
項目	型式	HP913 (NPK)	HP913-6 (NPK)	HP913-8 (NPK)
目地切り機				
振動数 (Hz (c.p.m.))		44.2 (2650)	41.7 (2500)	50 (2998)
起振力 (kN)		140	120	180
ブレード寸法 (W×H) (mm)		950×1000	1000×1130	1000×1500
スライドアームストローク (mm)		標準：1100	1100	1600
質量 (kg)		1480	1530	1650

ダム用高周波バイブレータ

ダム工事・砂防堰堤のコンクリート打設用バイブレータ。

■ ダム用バイブレータ



HIB130A

■ ダム用インバータ



HD2100

■ HIB 専用分電盤



HIB-BS

■ 仕様 (バイブレータ)

項目	型式	HIB100A	HIB130A
メーカー		エクセン	
出力 (W)		1500	1850
電圧 (V)		200	
電流 (A)		7.5	9.0
周波数 (Hz)		50/60	
振動数 (Hz)		120/125	
遠心力 (kN)		8.83~9.56	11.8~12.7
全長 (mm)		924	928
振動部 (径×長) (mm)		101×664	131×668
有効範囲 (m)		直径0.8	直径1.0
質量 (kg)		41	49

■ 仕様 (インバータ)

項目	型式	HD2100
メーカー		エクセン
入 力	定格容量 (kVA)	14.5
	電圧 (V)	200
	電流 (A)	42
	周波数 (Hz)	50/60
出 力	定格容量 (kVA)	10.0
	電圧 (V)	200
	電流 (A)	29
	周波数 (Hz)	125
質量 (kg)		170
連続使用可能な バイブレータ台数	HIB100	4
	HIB130	3

■ 仕様 (分電盤)

項目	型式	HIB-BS
メーカー		エクセン
ブレーカの許容電流値 (A)		12
寸法 (W×D×H) (mm)		550×300×545
質量 (kg)		19
連続使用可能な バイブレータ台数	HIB100	4
	HIB130	3

- 1 i-Construction 対応機械
- 2 油圧ハイブ レータ仕様機
- 3 掘削機・自走式 リサイクル機械
- 4 整地機械・ 不整地運搬車
- 5 道路機械
- 6 高所作業車
- 7 荷役機械・ 掘削機器
- 8 レンタカー・ 特殊車両
- 9 発電機・ 溶接機
- 10 照明機器
- 11 コンプレッサー エアーツール
- 12 特殊な洗浄 処理機
- 13 コンクリート 関連機器
- 14 シーズン品
- 15 小型汎用機・ 清掃・換気機
- 16 測量機器・ 保安器材
- 17 トンネル用機械・ ダム用機械
- 18 ハウス・トイレ 備品関連
- 19 掘削機に専用 運搬の資機材・ 積載