

トンネル用機械

1 油圧ショベル トンネル仕様

経済性に優れ、汎用性の高いベーシックな油圧ショベルと、狭所での安全性を高めた後方小旋回タイプをベースにしたタイプを準備しています。(国土交通省“トンネル工事中排出ガス対策型建設機械”に指定済)

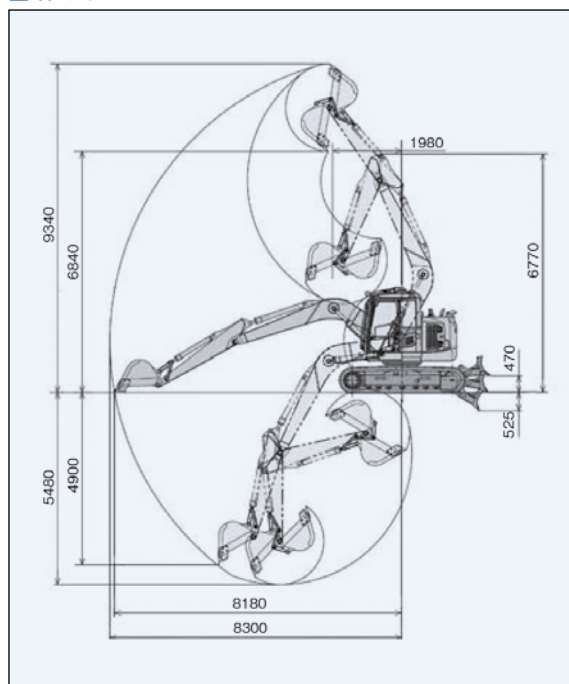


PC138US-10

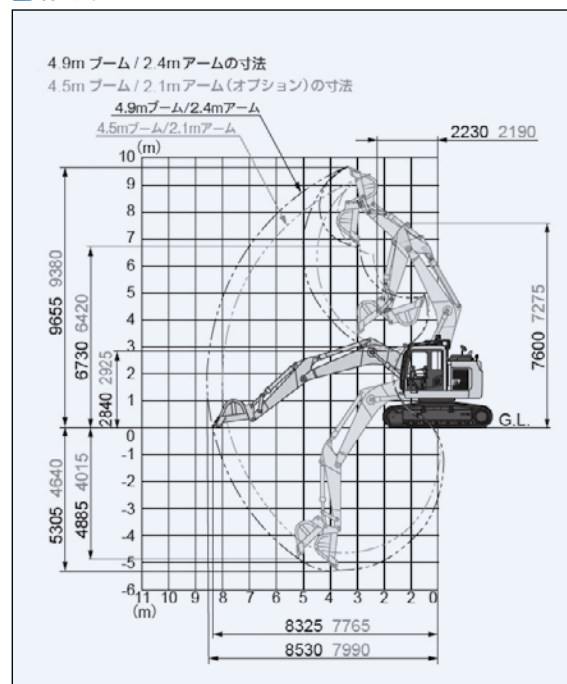


PC228US-10

■ 作業範囲図 / PC138US-10



■ 作業範囲図 / PC228US-10



■ 仕様

項目	型式	PC138US-10	PC228US-3T3	PC228US-10
メーカー		コマツ		
バケット容量(旧JIS)	(m^3)	0.50(0.45)	0.8(0.7)	0.8(0.7)
機械質量(キャブ仕様/キャノピ仕様)	(kg)	15200/15100	22170/22150	23600/23530
バケット幅(サイドカッタ含)	(mm)	859(979)	1044(1168)	1045(1170)
走行速度	(km/h)	2.9~5.1	3.0~5.5	3.0~5.5
後端旋回半径	(mm)	1545	1680	1680
エンジン名称		SAA4D95LE-6-A	SAA6D107E-1-A	SAA6D107E-2-A
定格出力	(kW(PS)/rpm)	69.7(94.8)/2050	110(150)/2000	116(158)/2000
燃料タンク容量	(ℓ)	200	320	310
備考		アームクレーン仕様	-	-

1
i-Construction
対応機械2
油圧ハイブ
レータ仕様3
新製機械・自走式
リサイクル機械4
整地機械・
不整地運搬車5
道路機械6
高所作業車7
荷役機械・
揚重機器8
レンタカー・
特殊車両9
発電機・
溶接機10
照明機器11
コンプレッサー
エアーツール12
水中ポンプ・洗淨機
水処理機13
コンクリート
関連機器14
シーズン品15
小型汎用機・
清掃・換気機16
測量機器・
保安機材17
トンネル用機械
ダム用機械18
ハウストイレ
備品関連19
補修部品・案内
運転の資格・検査